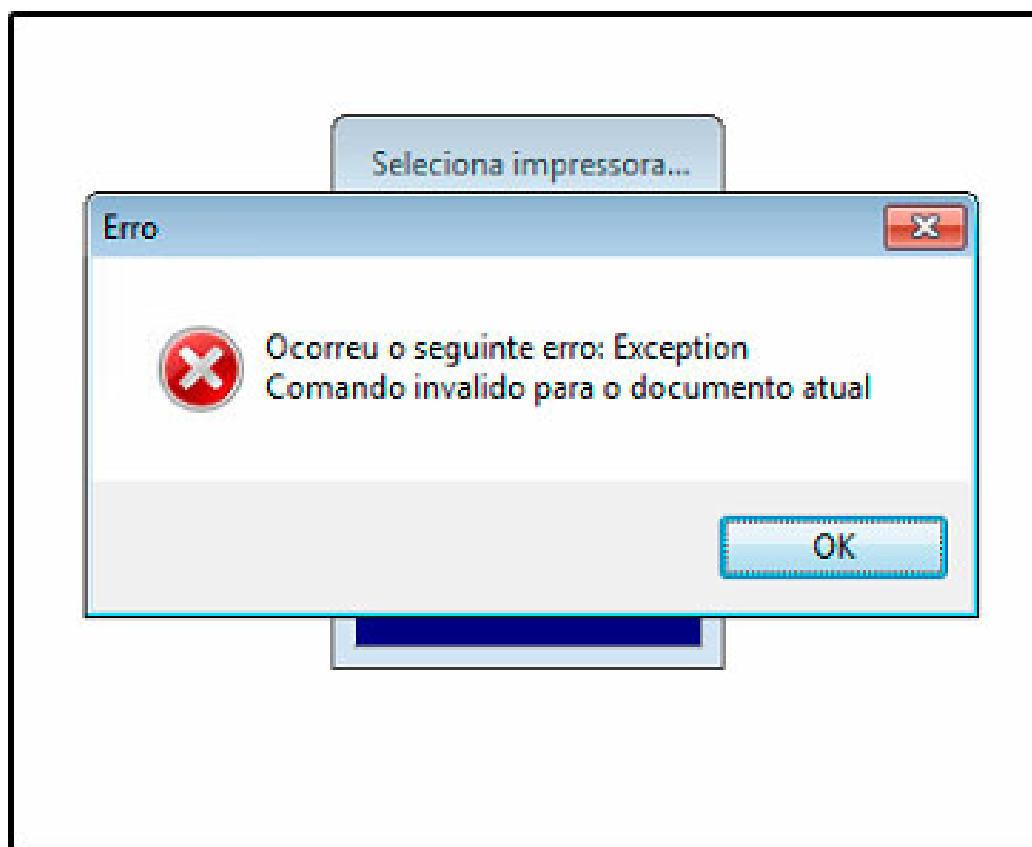




Erro ao emitir Cupom Fiscal: Comando inválido para o documento atual - ERR16

Sistema: Futura PDV

Referência: ERR16



Solução: Uma das soluções para este erro é finalizar o mesmo e executar o comando **ALT+G**, clique na aba **ECF** e em **Informações da ECF** após carregar as informações verifique a última Red. Z emitida caso seja do dia atual não será possível emitir Cupons Fiscais no dia atual, somente no próximo.