



Sistema: Futura Server

Caminho: *Etiquetas > Produto > Códigos de Barras*

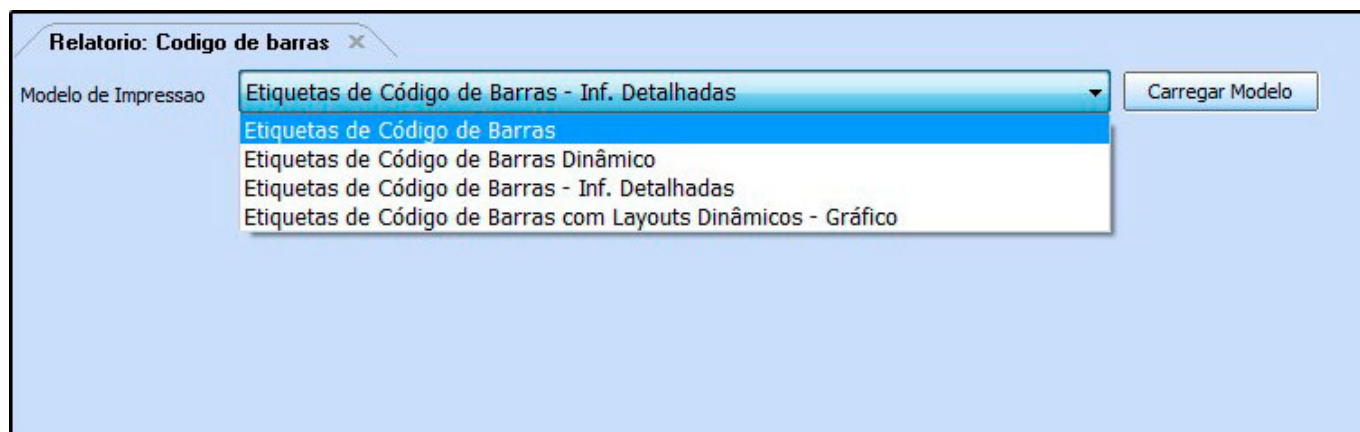
Referência: FS157

Versão: 2017.09.25

Como Funciona:

Esta tela é utilizada para gerar e imprimir etiquetas de código de barras, dinâmicas, de info detalhadas entre outras.

Para isso, acesse o caminho indicado acima e o sistema abrirá a tela abaixo:



Modelo de Impressão: É possível gerar diversos tipos de etiquetas através desta tela, basta escolher dentre uma das opções abaixo:

Etiquetas de código de Barras Dinâmico: Esta opção é utilizada para gerar e imprimir etiquetas pré configuradas no sistema. De acordo com tutorial abaixo:

[Etiquetas de Código de Barras Dinâmico - FS162](#)

Etiqueta de Código de Barras Inf Detalhadas: Esta opção é utilizada para gerar e imprimir etiquetas de código de barras com informações detalhadas e específicas. De acordo



Etiquetas Prontas de Código de Barras- FS157

com tutorial abaixo:

Etiquetas de Informações Detalhadas - FS161

Etiquetas de Código de Barras com Layouts Dinâmicos - Gráfico: Esta opção é utilizada para gerar e imprimir etiquetas de código de barras dinâmicos criados na tela de etiquetas gráficas. De acordo com tutorial abaixo:

Etiquetas de Código de Barras com layouts Dinâmicos - Gráfico - FS161.1

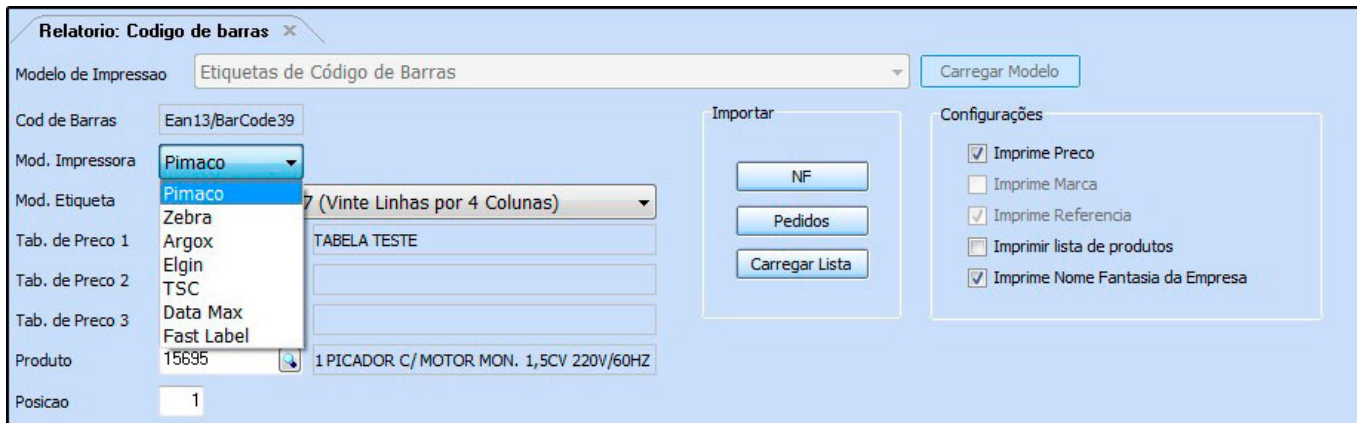
Etiquetas de Código de Barras: Esta opção é utilizada para gerar e imprimir etiquetas padrões já disponíveis no sistema. De acordo com o tutorial descrito abaixo:

Cod. Barra	Referencia	Descricao	Quant. Etiqueta	Marca	Fornecedor	Preço	Observacao
476243	476243	SC008 CAT 2PI 1.5ML	1		Fabri ALEGRIA DOS BICHOS	7,50	
7898322075614	7898322075614	SC008 DOG 2PI 1ML	1		Fabri ALEGRIA DOS BICHOS	10,20	

Cód de Barras: Neste campo o sistema trará a informação do tipo de código impresso, que será sempre o EAN13/BarCode39;



Mod. Impressora: Defina o modelo da impressora de etiqueta instalada no computador, conforme mostra imagem abaixo:



- Lembrando que o sistema só é compatível com estes 7 (sete) modelos de impressora.

Mod. Etiqueta: O sistema conta com diversos modelos diferentes de etiquetas, de acordo com a impressora utilizada, conforme mostra imagens abaixo:



Mod. Impressora Pimaco;

00 - Jato de Tinta / Laser - Pimaco 351 - Modelo 1;



CADERNO TESTE 1



01 - Jato de Tinta / Laser - Pimaco 6087 (Vinte Linhas por 4 Colunas);



02 - Jato de Tinta / Laser - Pimaco A4248 (Noventa e Seis Etiquetas, 6 Colunas, 16 Linhas, 3 cm Compr);



03 - Jato de Tinta / Laser - Pimaco 351 - Modelo 2 (Trinta Etiquetas, 3 Colunas, 10 Linhas, 6,5 cm Compr)



EMPRESA TESTE LTDA

Cód.: 7891321046821

À Vista 10% de Desconto

Crediário 3X R\$ 2,00

04 - Jato de Tinta / Laser - Pimaco A4248 (Modelo 2) (Noventa e Seis Etiquetas, 6 Colunas, 16 Linhas, 3cm Compr)

EMPRESA TESTE LTDA

Cód.: 7891321046821

À Vista 10% de Desconto

Crediário 3X R\$ 2,00

05 - Jato de Tinta / Laser - Pimaco A5Q-813 (Cento e Oitenta e Duas Etiquetas, 13 Colunas, 14 Linhas, 1,3cm Compr);

7891321046 2100002016
821 493

06 - Jato de Tinta / Laser - Pimaco 351 - Modelo 3 - Somente Código de Barras;



CADERNO TESTE 1



07 - Jato de Tinta / Laser - Pimaco A4370P (Vinte e Sete Etiquetas, 3 Colunas, 9 Linhas);

108 CADERNO TESTE 1

UNIDADE 1

TABELA 2
6,00



08 - Jato de Tinta / Laser - Pimaco (Trinta Etiquetas, 3 Colunas, 10 Linhas) - Somente Código de Barras;



09 - Jato de Tinta / Laser - Pimaco 6089 (Quatro Etiquetas por Linha);



CADERNO TESTE 1
7891321046821



10 - Jato de Tinta / Laser - Pimaco 351 - Modelo 4 - (com Quant. Caixa e Preço);

CADERNO TESTE 1



7 891321 046821
ITENS CAIXA: 1 R\$ 6,00

11 - Jato de Tinta / Laser - Pimaco A4248 (Modelo 3) (Noventa e seis Etiquetas, 6 Colunas, 16 Linhas, 3 cm Compr);

CADERNO TESTE 1



7891321046821
R\$ 6,00

12 - Jato de Tinta / Laser - Pimaco (Trinta Etiquetas, 3 Colunas, 10 Linhas, 6,5 cm Compr) Modelo 3;



EMPRESA TESTE LTDA

Cod. Barras: 7891321046821

CADERNO TESTE 1

Cx: 1 Valor: R\$ 6,00

13 - Jato de Tinta / Laser - Pimaco A4248 (Modelo 4) (Noventa e Seis Etiquetas, 6 Colunas, 16 Linhas, 3.1 cm Compr);



14 - Jato de Tinta / Laser - Pimaco A4056 (Modelo 1) (33 etiquetas por folha - 25,4 x 63,5)

7891321046821 R\$: 6,00

CADERNO TESTE 1

108

R\$: 0.00

15 - Jato de Tinta / Laser - Pimaco A5Q-3465 (Dez Etiquetas, 2 Colunas, 5 Linhas, 6,5 cm Compr);



108

CADERNO TESTE 1

1

R\$: 6,00

7891321046821

16 - Jato de Tinta / Laser - Pimaco A4-348 (96 Etiquetas, 6 Colunas de 16 Etiquetas cada - 17,0 x 31,0 cm)

CADERNO TESTE 1

R\$ 6,00



17 - Jato de Tinta / Laser - Pimaco A4-349 (126 Etiquetas, 6 Colunas de 16 Etiquetas cada - 15,0x 26,0 cm);



18 - Jato de Tinta / Laser - Pimaco Destacável (32 Etiquetas (16x16), 4 colunas de 8



etiquetas cada);

15 dias para Troca
EMPRESA TESTE LTDA
CADERNO TESTE 1



7891321046821



7891321046821

R\$: 5,00

19 - Jato de Tinta / Laser - Pimaco A4-349 - Modelo 2 (126 Etiquetas, 7 Colunas de 14 Etiquetas cada - 15,0x 26,0 cm);



20 - Jato de Tinta / Laser - Pimaco (Trinta Etiquetas, 3 Colunas, 10 Linhas, 6,5cm Compr) Modelo 4;



EMPRESA TESTE LTDA

Cod. Barras: 7891321046821

CADERNO TESTE 1

Cx: 1 **Valor:** R\$ 5,00

21 - Jato de Tinta / Laser - Pimaco Carta 6281 (20 etiquetas por folha, duas colunas, 10 linhas - 25,4 x 101,6);

108

CADERNO TESTE 1

TABELA R\$:	5,00	UNIDADE
R\$:	0,00	UNIDADE

22 - Jato de Tinta / Laser - Pimaco A4351 Mod 5 (65 etiquetas por folha, cinco colunas, treze linhas - 25,4 x 101,6) 21,2x38,2mm;



CADERNO TESTE 1

R\$ 5,00



23 - Jato de Tinta / Laser - Pimaco A4251 (65 etiquetas por folha, 5 colunas, 13 linhas);

108 CADERNO TESTE 1

UNIDADE 1	TABELA
Qtde Minima: 0	R\$ 5,00

7891321046821 **R\$ 0,00**

24 - Jato de Tinta / Laser - Pimaco A4252 (65 etiquetas por folha, 5 colunas, 13 linhas);

CNPJ: 10.985.910/0001-24

Origem China

CADERNO TESTE 1

Ref: 108

25 - Jato de Tinta / Laser - Pimaco (25,4 x 66,7);



26 - Jato de Tinta / Laser - Pimaco A4370P (27 Etiquetas, 3 Colunas, 9 Linhas) - Modelo 2;

7891321046821 CADERNO TESTE 1

Caixa: 1	Cod	500
Qtde Minima: 0	Cod	000



27 - Jato de Tinta / Laser - Pimaco A4-349 - Modelo 3 (126 Etiquetas, 7 Colunas de 14 Etiquetas cada - 15,0 x 26,0 cm);





Etiquetas Prontas de Código de Barras- FS157

28 - Jato de Tinta / Laser - Pimaco 6187 - Modelo 1;

EMPRESA TESTE LTDA



7891321046821

000001

29 - Jato de Tinta / Laser - Pimaco A4048 (Noventa e seis Etiquetas, 6 Colunas, 16 Linhas, 3,1 cm Compr);

108



00007891321046821000500

30 - Jato de Tinta / Laser - Pimaco A4251 - Modelo 2 (65 etiquetas por folha, 5 colunas, 13 linhas);

Importado por: EMPRESA TESTE LTDA - 10.985.910/0001-24

CNPJ:

Item nº: 108 - Cx. 1

Produto: CADERNO TESTE 1



7891321046821

MADE IN CHINA

31 - Jato de Tinta / Laser - Pimaco A4349 - Modelo 4 (126 Etiquetas, 7 colunas de 14 Etiquetas cada - 15,0 x 26,0 cm);



CADERNO TESTE 1



7891321046821
0000500

108

32 - Jato de Tinta / Laser - Pimaco A4251 - Modelo 3 (65 etiquetas por folha, 5 colunas, 13 linhas);

Distribuido por:

CNPJ:

Item nº: 37

Produto: ALFAJOR DE CHOCOLATE



2100002016837

33 - Jato de Tinta / Laser - Pimaco A4251 - Modelo 4 (65 etiquetas por folha, 5 colunas, 13 linhas);

Importador por:

CNPJ:

Item nº: 37 - Cx. 1

Produto: ALFAJOR DE CHOCOLATE



2100002016837

MADE IN CHINA

34 - Jato de Tinta / Laser - Pimaco 6089 (Quatro Etiquetas por Linha) - Mod2;



Etiquetas Prontas de Código de Barras- FS157

ALFAJOR DE CHOCOLATE

FORNECEDOR TESTE

2100002016837

5,00

35 - Jato de Tinta / Laser - Pimaco 6083 (Duas Etiquetas por Linha);

1

EMPRESA TESTE LTDA

Referência: 108



CADERNO TESTE 1

Embalagem: 0.00

36 - Jato de Tinta / Laser - Pimaco 6087 Mod 2 (4 Colunas, 80 Etiquetas);



37 - Jato de Tinta / Laser - Pimaco 6080 (3 Colunas, 30 Etiquetas);



38 - Jato de Tinta / Laser - Pimaco A4351(5 Colunas, 65 Etiquetas);



39 - Jato de Tinta / Laser - Pimaco A4060 (3 colunas, 21 Etiquetas);



40 - Jato de Tinta / Laser - Pimaco A4351 - Modelo 2 (5 Colunas, 65 Etiquetas);



41 - Jato de Tinta / Laser - Pimaco 351 - Modelo 2 (Trinta Etiquetas, 3 colunas, 10 Linhas, 6,5cm Compr);

Cód.: 7891321046821
À Vista 5% de Desc
Cartão 3X R\$ 1,67

42 - Jato de Tinta / Laser - Pimaco A4248 (Noventa e seis Etiquetas, 6 Colunas, 16 Linhas, 3cm Compr);

Cód.: 7891321046821
À Vista 5% de Desc
Cartão 3X R\$ 1,67

43 - Jato de Tinta / Laser - Pimaco 6180 (25,4 mm / 66,7 mm) - 3 etiquetas por linha e 10 por coluna;



Cod. Barras: 7891321046821

CADERNO TESTE 1

Cx: 1 500

44 - Jato de Tinta / Laser - Pimaco 44,5 x 16,93 com 60 etiquetas em folhas A4;

CAROLINE 78913210468

CADERNO TESTE 1

RS 5,00 1

45 - Pimaco 6187/Carta - 44,45 x 12,7 - 04 etiquetas por linha / 20 linhas;

CADERNO TESTE 1



46 - Jato de Tinta / Laser - Pimaco A4251 (65 etiquetas por folha / 5 colunas);



47 - Jato de Tinta / Laser - Pimaco 351 - (Trinta etiquetas, 3 colunas, 10 Linhas, 6,5cm Compr);

Cód.: 7891321046821
R\$ 5,00 à vista
Ou **3X** R\$ 1,67
Parcelamos **SEM JUROS**

48 - Jato de Tinta / Laser - Pimaco A4248 (Noventa e Seis Etiquetas, 6 Colunas, 16 Linhas, 3cm Compr);

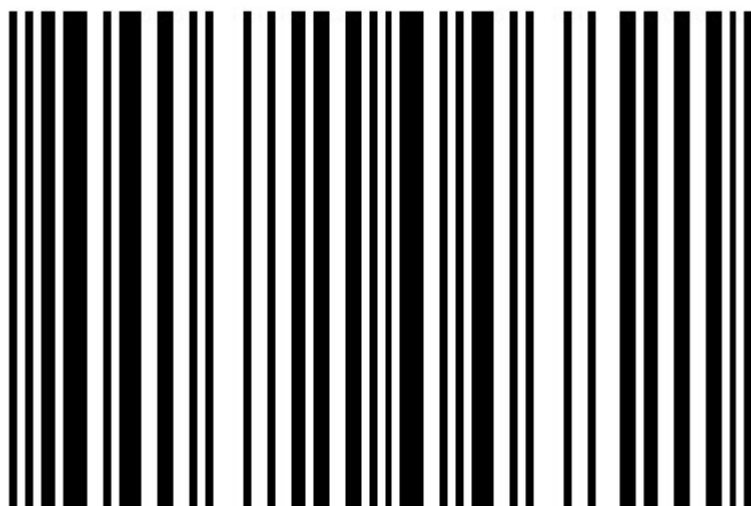
Cód: 7891321046821
R\$ 5,00 à vista
Ou **3X** R\$ 1,67
SEM JUROS

Mod. Impressora Zebra;

00 - Térmica Zebra (TLP 2844) - Bobina - Modelo 1 (Três Etiquetas Por Linha);



5,00
CADERNO TESTE 1



01 - Térmica Zebra (TLP 2844) - Bobina - Modelo 2 (Três Etiquetas Por Linha);



CADERNO TESTE 1



02 - Térmica Zebra (TLP 2844) - Bobina - Modelo 3 (Três Etiquetas Por Linha - 3,3 cm x 2,3cm a Etq);



EMPRESA TESTE LTDA

CADERNO TESTE 1



0500

03 - Térmica Zebra (TLP 2844) - Bobina - Modelo 4 (Quatro Etiquetas Por Linha);

5,00

CADERNO TESTE 1



04 - Térmica Zebra (TLP 2844) - Bobina - Modelo 5 (Uma coluna 10,0 x 2,5 Com Furo);

CADERNO TESTE 1

R\$5,00



05 - Térmica Zebra (TLP 2844) - Bobina - Modelo 6 (Uma coluna 11,0 x 3,0);



CADERNO TESTE 1

R\$ 5,00

R\$ 0,00



TABELA

QNT.:108

06 - Térmica Zebra (TLP 2844) - Bobina - Modelo 7 (Três Etiquetas Por Linha);

CADERNO TESTE 1

FABRICADO NA CHINA

EMPRESA TESTE LTDA

10.985.910/0001-24

07 - Térmica Zebra (TLP 2844) - Bobina - Modelo 8 (Três Etiquetas Por Linha (Preço e Cod));

CADERNO TESTE 1



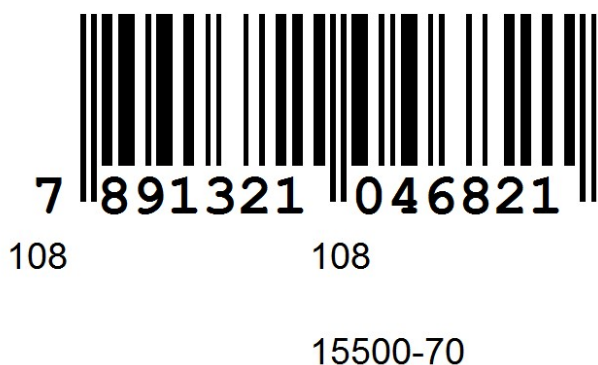
7891321046821

R\$ 5,00

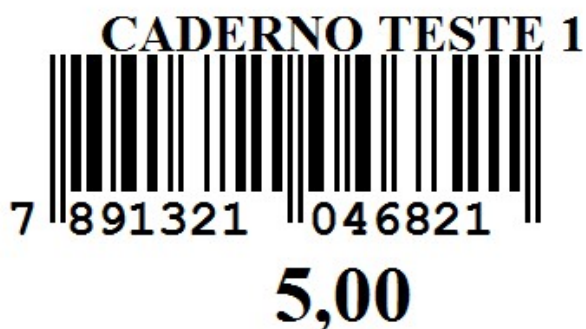
08 - Térmica Zebra (TLP 2844) - Bobina - Modelo 9 (Duas etiquetas Por Linha - 5,0cm x 4,0cm a Etq);



CADERNO TESTE 1



09 - Térmica Zebra (OS-214TT PPLA) - Bobina - Modelo 10 (Três Etiquetas Por Linha - 2,7cm x 1,5cm a Etq);



10 - Térmica Zebra (OS-214TT PPLA) - Bobina - Modelo 11 (Três Etiquetas Por Linha - 2,7cm x 1,5cm a Etq);

CADERNO TESTE 1

5,00

11 - Térmica Zebra (OS-214TT PPLA) - Bobina - Modelo 12 (Cinco Etiquetas Por Linha - 2,0cm x 1,0cm a Etq);



12 - Térmica Zebra (OS-214TT PPLA) - Bobina - Modelo 13 (Cinco Etiquetas Por Linha 2,0cm x 1,0cm a Etq);

CADERNO TESTE 1
5,00

13 - Térmica Zebra (TLP 2844) - Bobina - Modelo 14 (Uma coluna 11,0 x 3,0);

CADERNO TESTE 1

TABELA R\$ 5,00

R\$ 0,00



R\$ 0,00

14 - Térmica Zebra (TLP 2844) - Bobina - Modelo 15 (Uma Coluna 10,0 x 3,0);



CADERNO TESTE 1

Referencia: 108

Preço: 5,00 / 0,00



15 - Térmica Zebra (???) - Bobina - Modelo 16 (3 Colunas 34mm x 23mm - espaço entre linhas 3mm);

R\$ 5,00

CADERNO TESTE 1



16 - Térmica Zebra (TLP 2844) - Bobina - Modelo 3 (Três Etiquetas Por Linha);



EMPRESA TESTE LTDA



7891321046821

CADERNO TESTE 1

5,00

17 - Térmica Zebra (TLP 2844) - Bobina - Modelo 4 (Três Etiquetas Por Linha);

Distribuidora

EMPRESA TESTE LTDA

CNPJ: 10.985.910/0001-24

Origem China

CONTEM 1 PC

7891321046821 CADERNO TESTE 1

R\$ 5,00

18 - Térmica Zebra gc420t - Bobina - FREESHOP (Três Etiquetas Por Linha);



CADERNO TESTE 1



19 - Térmica Zebra (Três Etiquetas Por Linha - 3,5cm x 2,2cm a Etq);

CADERNO TESTE 1

R\$: 5,00



20 - Zebra (Stripe - S4M) - Bobina - Modelo Origem Brasil (Três Etiquetas Por Linha);



CADERNO TESTE 1

Ref: 108

CAROLINE MESQUITA

Origem Brasil R\$ 5,00



7891321046821

21 - Zebra (Stripe - S4M) - Bobina - Modelo Origem China (Três Etiquetas Por Linha);

CADERNO TESTE 1

Ref: 108

CAROLINE MESQUITA

Origem China R\$ 5,00



7891321046821

22 - Zebra (Stripe - S4M) - Bobina - Modelo Origem Coreia (Três Etiquetas Por Linha);



CADERNO TESTE 1
Ref: 108
CAROLINE MESQUITA

Origem Coreia R\$ 5,00



7891321046821

23 - Térmica Zebra - (23 mm / 33mm - 3 etiquetas por linha);

CADERNO TESTE 1



7 891321 046821

Importado por: EMPRESA TESTE LTDA

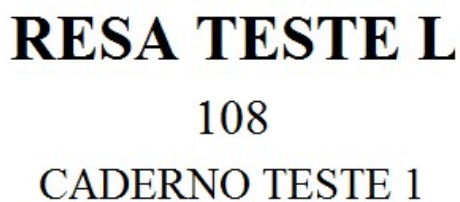
10.985.910/0001-24

Mod. Impressora Argox;

00 - Térmica Argox (OS-214) - Bobina - Modelo 1 (Três Etiquetas por Linha);



01 - Térmica Argox (OS-214) - Bobina - Modelo 2 - (Três Etiquetas por Linha - 3.5cm x 6cm a Eq) (Sem Perco);



Troca só com essa etiqueta.
Em até 30 dias.

02 - Térmica Argox (OS-214) (Etiqueta de Roupa) - Bobina - Modelo 1 (Três etiquetas por



linha);

EMPRESA TESTE LTDA

CADERNO TESTE 1



7 891321 046821
**EM CASO DE TROCA
APRESENTE ESTA
ESTIQUETA.**

R\$ 5,00

03 - Térmica Argox (OS-214) - Bobina - Modelo 3 (Tres Etiquetas por linha, Etiq. de 3cm por 1,5cm);



**7891321046821
5,00**

04 - Térmica Argox (OS-214TT PPLB) - Bobina - Modelo 1 (Duas Etiquetas Por Linha);



IPRESA TESTE LTI

CADERNO TESTE 1



Manter esta etiqueta para
troca prazo 15 dias

3 X R\$ 1,67
R\$ 5,00

05 - Térmica Argox (OS-214) - Bobina - Modelo 4 (Três Etiquetas Por Linha);

5,00

108



7 891321 046821

EMPRESA TESTE LTDA

06 - Térmica Argox (SA4M) - Bobina - Modelo 1 (Duas Etiquetas por Linha, Compr.:7,0 Larg.: 5,00);



108
CADERNO TESTE 1



07 - Térmica Argox (OS-214TT PPLA) - Bobina - Modelo 1 (Três Etiquetas Por Linha - 5cm x 3.5cm a Etq);

EMPRESA TESTE L EMPRESA TESTE L EMPRESA TESTE LT

7891321046: **GG**
CADERNO TESTE 1

7891321046: **G**
CADERNO TESTE 1

7891321046: **M**
CADERNO TESTE 1



08 - Térmica Argox (OS-214TT PPLA) - Bobina - Modelo 2 (Uma Etiqueta Por Linha - 8cm x 4cm a Etq);



7891321046821
CADERNO TESTE 1

TABELA

5,00

108

09 - Térmica Argox (OS-214TT PPLA) - Bobina - Modelo 3 (Três Etiquetas Por Linha - 2,6cm x 1,5cm a Etq);



10 - Térmica Argox (OS-214TT PPLA) - Bobina - Modelo 4 (Cinco Etiquetas Por Linha - 2cm x 3cm a Etq);



11 - Térmica Argox (OS-214TT PPLA) - Bobina - Modelo 5 (Três Etiquetas Por Linha - 2,9cm x 1,5cm a Etq);



12 - Térmica Argox (OS-214) - Bobina - Modelo 5 (Três Etiquetas Por Linha);



EMPRESA TESTE LTDA



CADERNO TESTE 1

R\$ 5,00 **COD.I: 108**

13 - Térmica Argox (OS-214TT PPLA) - Bobina - Modelo 6 (Três Etiqueta Por Linha - 6,4cm x 4,1cm a Etq);

EMPRESA TESTE LTDA

CADERNO TESTE 1

Código: 108 Tamanho:

TABELA R\$ 5,00



14 - Térmica Argox (OS-214TT PPLA) - Bobina - Modelo 7 (Duas etiquetas por Linha - 10cm x 7,5cm);



CADERNO TESTE 1

R\$

5,00



REF.: 108

15 - Térmica Argox (OS-214TT PPLA) - Bobina - Modelo 8 (Uma Etiqueta por Linha - 5,5cm x 3,00);



7891321046821

CADERNO TESTE 1

OFERTA 5,00

16 - Térmica Argox (OS-214TT PPLA) - Bobina - Modelo 9 (Uma Etiqueta por Linha - 7,5cm x 3,00);

CADERNO TESTE 1

7891321046821

R\$: 5,00

17- Térmica Argox (SA4M) - Bobina - Modelo 2 (2 Etiquetas por linha, Compr.: 7,00 Larg.:5,00) - Especifico;

• **Modelo Especifico**

18 - Térmica Argox (OS-214TT PPLA) - Bobina - Modelo 10 (Três Etiquetas por Linha - 2,7cm



x 1,5cm a Etq);

CADERNO TESTE 1



19 - Térmica Argox (OS-214TT PPLA) - Bobina - Modelo 11 (Duas etiquetas por Linha - 10cm x 7,5cm);

CADERNO TESTE 1



20 - Térmica Argox (OS-214TT PPLA) - Bobina - Modelo 12 (Três Etiquetas por Linha - 3,3cm



x 2,1cm);

EMPRESA TESTE LTDA

CADERNO TESTE 1



21 - Térmica Argox (OS-214TT PPLA) - Bobina - Modelo 13 (Três Etiquetas por Linha - 3,3cm x 2,1cm);

CADERNO TESTE 1



22 - Térmica Argox (OS-214TT PPLA) - Bobina - Modelo 14 (Cinco Etiquetas Por Linha - 2,0cm x 0,5cm a Etq);

CADERNO TESTE 1



23 - Térmica Argox (OS-214TT PPLA) - Bobina - Modelo 15 (Cinco Etiquetas Por Linha - 2,0cm



x0,5cm a Etq);

CADERNO TESTE 1

R\$ 5,00

24 - Térmica Argox (OS-214TT PPLA) - Bobina - Modelo 16 (Duas Etiquetas Por linha - 6,0cm x 4,2cm a Etq);



EMPRESA TESTE LTDA

Não realizamos troca
sem esta etiqueta



25 - Térmica Argox (OS-214TT PPLA) - Bobina - Modelo 17 (Duas Etiquetas Por linha - 5,0cm x 3,0cm a Etq);



CADERNO TESTE 1



Ref.: 108

Valor: R\$ 5,00

26 - Térmica Argox (OS-214TT PPLA) - Bobina - Modelo 18 (Três Etiquetas Por Linha 3,30cm x 2,20cm a Etq);

EMPRESA TESTE LTDA

CADERNO TESTE 1

Ref: 108



Und: UNIDAL

R\$ 5,00

27 - Térmica Argox (OS-214TT PPLA) - Bobina - Modelo 19 (Três Etiquetas Por Linha 3,30cm x 2x20cm a Etq);



Fabricado na China

Distribuído por: Fabri CAROLINE MESQUITA

Comercializado por: EMPRESA TESTE LTDA

28 - Térmica Argox (OS-214TT PPLA) - Bobina - Modelo 20 (1 Etiqueta Por Linha);

7891321046821 R\$:

CADERNO TESTE 1

108

R\$: TABELA

29 - Térmica Argox (OS-214TT PPLA) - Bobina - Modelo 21 (Uma Etiqueta Por Linha - 110cm x 30mm a Etq);



7891321046821

CADERNO TESTE 1

TABELA

R\$: 5,00

R\$: 0,00

108

30 - Térmica Argox (OS-214TT PPLA) - Bobina - Modelo 22 (Duas etiquetas por Linha - 7,5cm x 5,0cm);

CADERNO TESTE 1
7891321046821

31 - Térmica Argox (OS-214TT PPLA) - Bobina - Modelo 23 (Uma etiqueta por Linha - 7,5cm x 10,0cm);



CADERNO TESTE 1

Cod : 7891321046821

R\$ 5,00

32 - Térmica Argox (OS-214TT PPLA) - Bobina - (1 Etiqueta por Linha - 100x40mm a Etq);

7891321046821

CADERNO TESTE 1

TABELA

5,00

108

0,00

1

37

000

33 - Térmica Argox (OS-214) - Bobina - Modelo 6 (Três Etiquetas Por Linha);



CADERNO TESTE 1

7891321046821

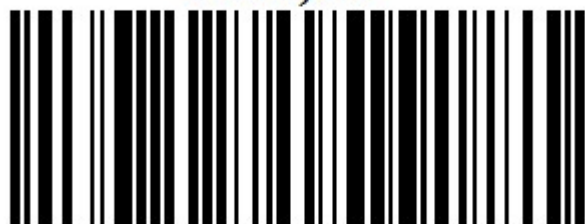


5,00

34 - Térmica Argox (OS-214) - Bobina - Modelo 7 (Três Etiquetas Por Linha);

CADERNO TESTE 1

RS 5,00



7891321046821

35 - Térmica Argox (OS-214)(Etiqueta de Roupa) - Bobina - Modelo 2 (Três Etiquetas Por Linha);



EMPRESA TESTE LTDA

CADERNO TESTE 1



7 891321 108 046821

**EM CASO DE TROCA
APRESENTE ESTA
ESTIQUETA.**

R\$ 5,00

36 - Térmica Argox (OS-214) - Três Etiquetas Por Linha (Descrição quebrada, com referência na vertical, sem preço);

108

CADERNO TESTE 1



7 891321 046821



37 - Térmica Argox (OS-214) - Três Etiquetas Por Linha (Descrição quebrada, nome da empresa em itálico, referência, sem preço);

EMPRESA TESTE LTDA



7 891321 046821

CADERNO TESTE 1

COD.I: 108

38 - Térmica Argox (OS-214TT PPLA) (Etiqueta de Roupa) - (Duas Etiquetas por Linha - 6,0 cm x 4,0cm a Etq);

EMPRESA TESTE

CADERNO TESTE 1

Troca 7 dias c/ etiqueta



7891321046821

R\$ 5,00

39 - Argox 5cm x 4cm (2 Etiquetas por Linha);



40 - Argox 3cm x 2,5cm (3 Etiquetas por Linha);



Mod. Impressora Elgin

00 - Térmica Elgin (BTP-L42) - Bobina (Três Etiquetas por Linha - 5,0cm x 3,3cm a Etq);



EMPRESA TESTE LTI

CADERNO TESTE 1



01 - Térmica Elgin (BTP-L42) - Modelo 2 - Bobina (Três Etiquetas por Linha - 2,8cm x 1,5cm a Etq);

CADERNO TESTE 1





02 - Térmica Elgin (BTP-L42) - Modelo 3 - Bobina (Três Etiquetas por Linha);

R\$ 5,00

CADERNO TESTE 1



03 - Térmica Elgin (BTP-L42) - Modelo 4 - Bobina (Três Etiquetas por Linha);

0000500

CADERNO TESTE 1



Mod. Impressora TSC

00 - Térmica TSC (TTP-245) - Bobina - (Três Etiquetas Por Linha - 3,4cm x 2,5cm);



CADERNO TESTE 1



7891321046821

8500

01 - Térmica TSC (TTP-245) - Bobina (Três Etiquetas Por Linha- 3,4cm x 1,5cm a Etq);

CADERNO TESTE 1

R\$ 5,00



7891321046821

02 - Térmica TSC (TTP-244) - Bobina (Uma Etiqueta Por Linha - Anel);

R\$ 5,00

CADERNO TESTE 1



7891 321046821

03 - Térmica TSC (TTP-244) - Bobina (Três Etiquetas Por Linha - 3,3cm x 6,5cm a Etq);



COD. INT. 108
CADERNO TESTE 1



7891321046821

Mod. Impressora Data Max;

00 - Térmica Datamax (E-4205e) - Bobina (Três Etiquetas Por Linha);

CADERNO TESTE 1



7 891321 046821

5,00



Mod. Impressora Fast Label;

00 - Jato de Tinta / Laser - Fat Label Cód. 512 (60 Etiquetas, 5 Colunas de 12 Etiquetas cada);

empresa te

CADERNO COD: 108



7891321046821

Tab. De Preço 1: Informe a tabela de preço que o sistema deverá filtrar os valores;

Tab. De Preço 2: Caso tenha mais de uma tabela de preço, indique a mesma;

Tab. De Preço 3: Caso tenha mais de duas tabelas de preços, indique a terceira;

Produto: Este campo é utilizado para inserir um produto em específico para geração de etiquetas. Após inserir os produtos, clique no botão **Incluir Itens** e digite a quantidade de etiquetas que deseja gerar;

Posição: Este campo é utilizado para definir a posição em que as etiquetas deverão sair na impressão;

+ Filtros

Fornecedor: Caso queira filtrar produtos de um fornecedor em específico, indique o mesmo neste campo;

Marca: Também é possível inserir itens pertencentes a uma única marca. Indique a mesma neste campo e clique no botão **Incluir Itens** para o sistema pesquisar e trazer em tela todos os produtos pertencentes a essa marca.

Grupo e Sub-Grupo: Caso queira, também é possível filtrar produtos de um grupo e subgrupo em específico;



Grade: Através deste botão é possível incluir itens da Grade de Produtos para a impressão das etiquetas. Indique a mesma neste campo e clique no botão **Incluir Itens** para o sistema pesquisar e trazer em tela todos os produtos pertencentes a esta grade indicada.

Alt. na Tab. Preço: Através deste campo é possível definir os produtos que tiveram alteração de preço em um determinado período;

Botões

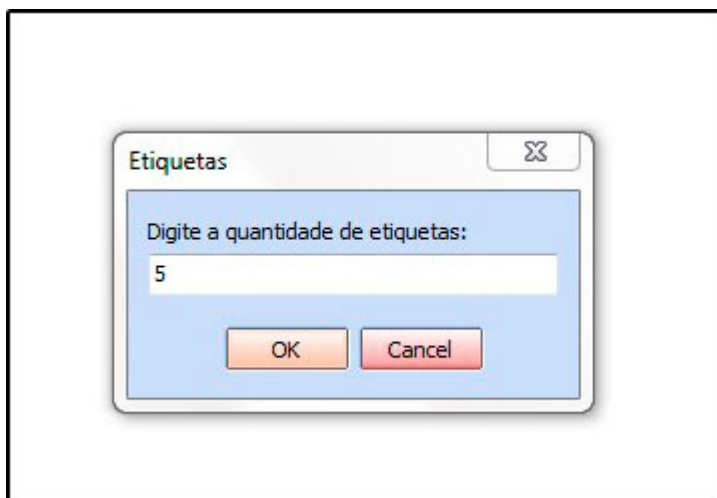
Incluir Itens: Este botão é utilizado no auxílio dos filtros, tornando o processo mais rápido e prático para o cliente, conforme exemplo abaixo:

Cod. Barra	Referência	Descrição	Quant. Etiqueta	Marca	Fornecedor	Preço	Observação
476243	476243	SCDOB CAT 2P1 1,5ML	1		Fabri ALEGRIA DOS BICHOS	7,50	
7898322075614	7898322075614	SCDOB DDG 2P1 1ML	1		Fabri ALEGRIA DOS BICHOS	10,20	

Indique um fornecedor, clique no botão **Incluir Itens** e o sistema abrirá a tela abaixo:



Etiquetas Prontas de Código de Barras- FS157



Digite a quantidade de cada etiqueta, e o sistema trará automaticamente todos os produtos deste fornecedor em específico e com as quantidades já adicionadas anteriormente, conforme mostra imagem abaixo:

Relatório: Código de barras

Modelo de Impressão: Etiquetas de Código de Barras

Cod de Barras: Ean13/BarCode39

Mod. Impressora: Pimaco

Mod. Etiqueta: 01 - Pimaco 6087 (Vinte Linhas por 4 Colunas)

Tab. de Preço 1: 1 TABELA TESTE

Tab. de Preço 2: []

Tab. de Preço 3: []

Produto: []

Posicao: 1

Importar: NF, Pedidos, Carregar Lista

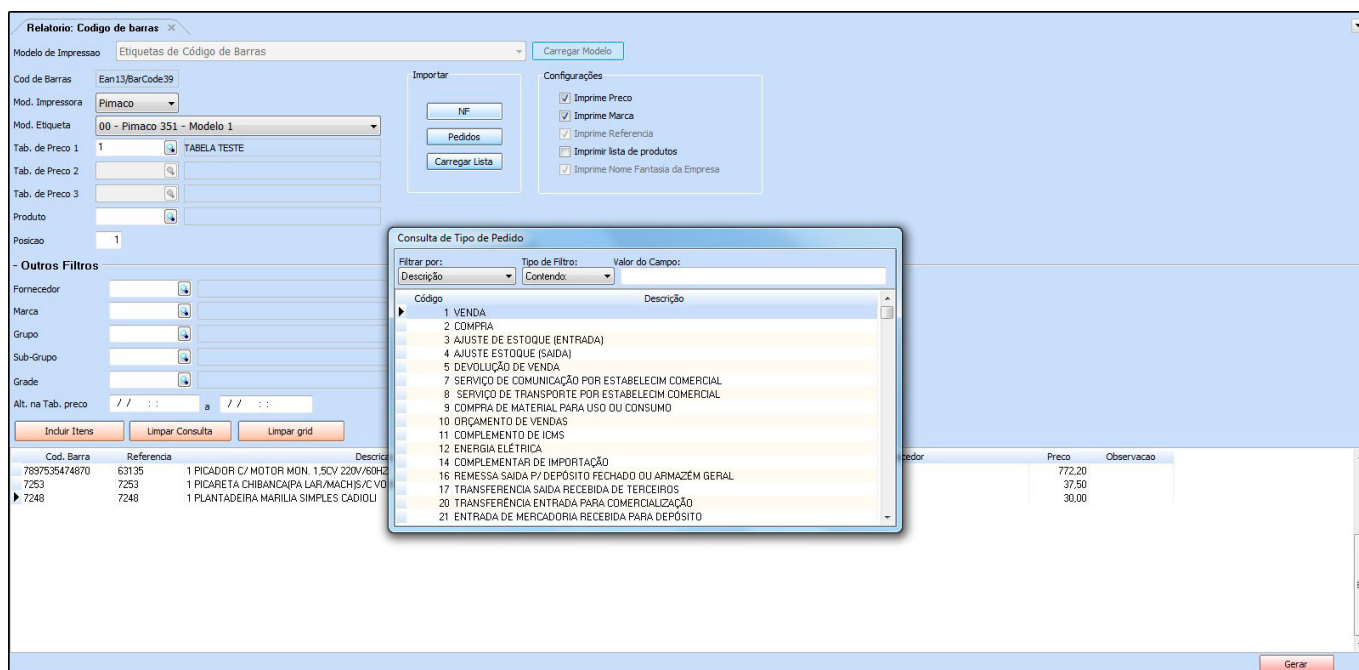
Configurações: Imprime Preço, Imprime Marca, Imprime Referencia, Imprimir lista de produtos, Imprime Nome Fantasia da Empresa

Outros Filtros: Fornecedor: 1870 DÁLVA ALICE CORENO ME, Marca, Grupo, Sub-Grupo, Grade, Alt. na Tab. preço

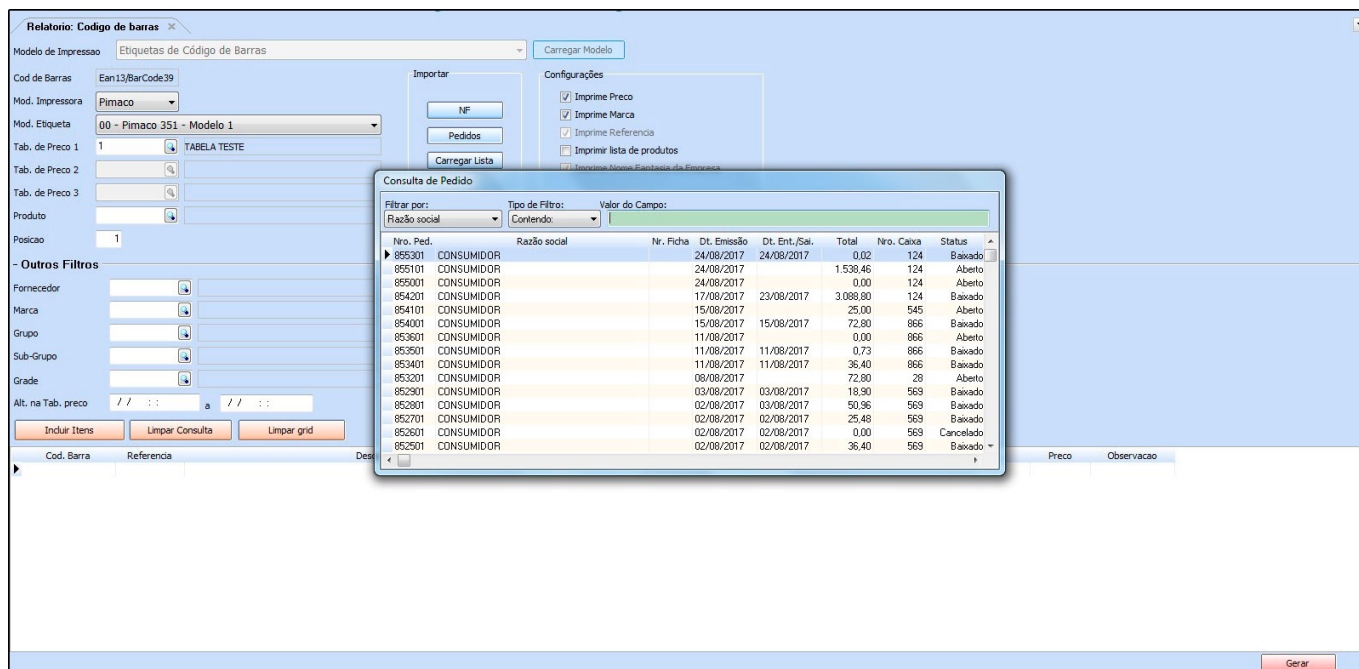
Cod. Barra	Referencia	Descricao	Quant. Etiqueta	Marca	Fornecedor	Preco	Observacao
476243	476243	SC00B CAT 2PI 1,5ML	5	Fabri ALEGRIA DOS BICHOS		7,50	
7898322075614	7898322075614	SC00B DDG 2PI 1ML	5	Fabri ALEGRIA DOS BICHOS		10,20	
476243	476243	SC00B CAT 2PI 1,5ML	5	Fabri ALEGRIA DOS BICHOS		7,50	
7898322075614	7898322075614	SC00B DDG 2PI 1ML	5	Fabri ALEGRIA DOS BICHOS		10,20	

Gerar

Botão Pedidos: Também é possível adicionar produtos de um Pedido em específico, segue exemplo abaixo:



Defina o **Tipo Pedido** que queira filtrar, aperte **Enter** e o sistema abrirá a tela abaixo:



Selecione o Pedido desejado, aperte **Enter** e o sistema já carregará todos os produtos desse pedido com suas respectivas quantidades no campo de **Quantidade de Etiquetas**, conforme mostra imagem abaixo:



Etiquetas Prontas de Código de Barras- FS157

Cod. Barra	Referencia	Descricao	Quant. Etiqueta	Marca	Fornecedor	Preço	Observacao
7897535474870	63135	1 PICADOR C/ MOTOR MON. 1.5CV 220V/60HZ	2			772,20	
7253	7253	1 PICARETA CHIBANCAPA LAR/MACHS/C/VONDER	2			37,50	
7248	7248	1 PLANTADEIRA MARILIA, SIMPLRES CADIDU	3			30,00	

Botão NF: É possível também adicionar produtos de uma **Nf-e** em específico, segue exemplo abaixo:

Filtrar por:	Tipo de Filtro:	Valor do Campo:
Descrição	Conteúdo	
Código	Descrição	
1	VENDA	
2	COMPRA	
3	AJUSTE DE ESTOQUE (ENTRADA)	
4	AJUSTE ESTOQUE (SAIDA)	
5	DEVOLUÇÃO DE VENDA	
7	SERVIÇO DE COMUNICAÇÃO POR ESTABELECIM COMERCIAL	
8	SERVIÇO DE TRANSPORTE POR ESTABELECIM COMERCIAL	
9	COMPRA DE MATERIAL PARA USO DO CONSUMO	
10	ORÇAMENTO DE VENDAS	
11	COMPLEMENTO DE ICMS	
12	ENERGIA ELÉTRICA	
14	COMPLEMENTAR DE IMPORTAÇÃO	
16	REMESSA SAÍDA P/ DEPÓSITO FECHADO OU ARMAZÉM GERAL	
17	TRANSFERENCIA SAÍDA RECEBIDA DE TERCEIROS	
20	TRANSFERENCIA ENTRADA PARA COMERCIALIZAÇÃO	
21	ENTRADA DE MERCADORIA RECEBIDA PARA DEPÓSITO	

Defina o **Tipo de Pedido** que queira filtrar, aperte **Enter** e o sistema abrirá a tela abaixo:

Etiquetas Prontas de Código de Barras- FS157

Relatorio:Codigo de barras

Modelo de Impressao: Etiquetas de Código de Barras

Cod de Barras: Ean13/BarCode39

Mod. Impressora: Pimaco

Mod. Etiqueta: 00 - Pimaco 351 - Modelo 1

Tab. de Preco 1: 1 TABELA TESTE

Tab. de Preco 2: []

Tab. de Preco 3: []

Produto: []

Posicao: 1

Outros Filtros

Fornecedor: []

Marca: []

Grupo: []

Sub-Grupo: []

Grade: []

Alt. na Tab. preco: // : : a // : :

Incluir Itens | Limpar Consulta | Limpar grid

Cod. Barra	Referencia	Descricao	Preco	Observacao
7897535474870	63135	1 PICADOR C/ MOTOR MON. 1.5CV 220V/60HZ	772,20	
7253	7253	1 PICARETA GIBANCA(PA LAR/MACH/S/C VONDER	37,50	
7249	7249	1 PLANTADEIRA MARILIA SIMPLIS CADIOLI	30,00	

Consulta de Nota Fiscal

Filtrar por: Forn./Cliente | Tipo de Filtro: Contendo | Valor do Campo: []

Nro Nota	Pedido	Empresa	Forn./Cliente	Emissao	Total
76098	837201	NOME DA EMPRES CONSUMIDOR		30/05/2017	63,80
76097	837001	NOME DA EMPRES CONSUMIDOR		30/05/2017	27,00
76096	836501	NOME DA EMPRES CONSUMIDOR		30/05/2017	53,05
76095	836301	NOME DA EMPRES CONSUMIDOR		30/05/2017	75,80
76094	836201	NOME DA EMPRES CONSUMIDOR		30/05/2017	70,90
76093	835501	NOME DA EMPRES CONSUMIDOR		30/05/2017	3,02
76092	835401	NOME DA EMPRES CONSUMIDOR		30/05/2017	64,40
76091	835001	NOME DA EMPRES CONSUMIDOR		30/05/2017	220,00
76090	834401	NOME DA EMPRES CONSUMIDOR		29/05/2017	100,00
76089	834301	NOME DA EMPRES CONSUMIDOR		29/05/2017	61,80
76088	834201	NOME DA EMPRES CONSUMIDOR		29/05/2017	25,60
76087	834101	NOME DA EMPRES CONSUMIDOR		29/05/2017	76,40
76086	834001	NOME DA EMPRES CONSUMIDOR		29/05/2017	152,00
76085	833801	NOME DA EMPRES CONSUMIDOR		29/05/2017	14,00
76084	833801	NOME DA EMPRES CONSUMIDOR		29/05/2017	56,10

Gerar

Selecione a **NF-e** desejada, aperte **Enter** e o sistema já carregará todos os produtos dessa Nota Fiscal com suas respectivas quantidades no campo de **Quantidade de Etiquetas**, conforme mostra imagem abaixo:

Relatorio:Codigo de barras

Modelo de Impressao: Etiquetas de Código de Barras

Cod de Barras: Ean13/BarCode39

Mod. Impressora: Pimaco

Mod. Etiqueta: 00 - Pimaco 351 - Modelo 1

Tab. de Preco 1: []

Tab. de Preco 2: []

Tab. de Preco 3: []

Produto: []

Posicao: 1

Outros Filtros

Fornecedor: []

Marca: []

Grupo: []

Sub-Grupo: []

Grade: []

Alt. na Tab. preco: // : : a // : :

Incluir Itens | Limpar Consulta | Limpar grid

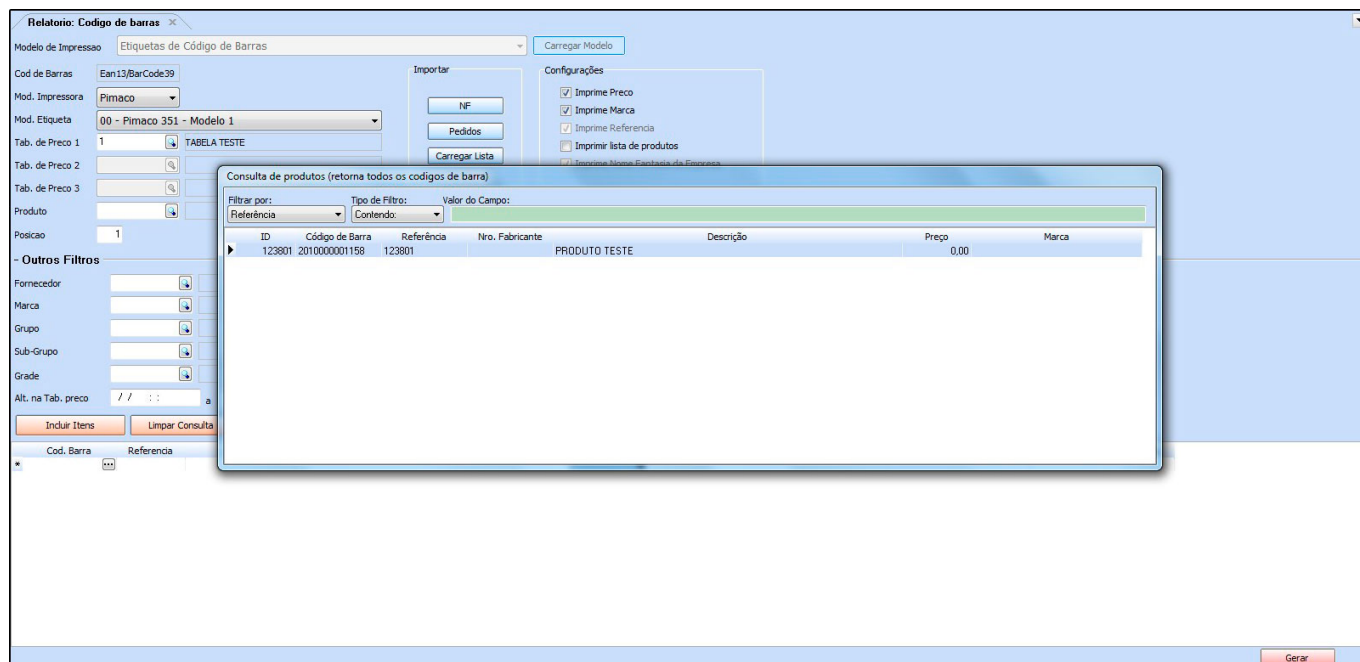
Cod. Barra	Referencia	Descricao	Quant. Etiqueta	Marca	Fornecedor	Preco	Observacao
789618952400	789618952400	BUTOX P CE 25 20ML	1			0,00	
7898053774435	7898053774435	NEXGARD 10.1 A 25 KG TAM G	1			0,00	

Gerar

Para inserir os produtos que deseja gerar as etiquetas manualmente basta efetuar um duplo



clique na linha de **código de barras**, e o sistema abrirá a tela abaixo:



Selecione o produto que deseja que saia na etiqueta, aperte **Enter** e caso necessário é possível alterar o preço e adicionar uma observação. Adicione as quantidades que deseja imprimir e clique no botão **Gerar**;

Botão Carregar Lista: Em *Etiquetas>Lista de Impressão* é possível criar uma lista de impressão com determinados produtos e quantidades já configuradas, facilitando o lançamento. Para inseri-la, basta clicar neste botão e indicar a lista criada anteriormente, conforme mostra imagem abaixo:



Etiquetas Prontas de Código de Barras- FS157

Relatorio: Codigo de barras

Modelo de Impressao: Etiquetas de Código de Barras Carregar Modelo

Cod de Barras: Ean13/BarCode39

Mod. Impressora: Pimaco

Mod. Etiqueta: 00 - Pimaco 351 - Modelo 1

Tab. de Preço 1: 1 TABELA TESTE

Tab. de Preço 2:

Tab. de Preço 3:

Produto:

Posicao: 1

Importar

Configurações

Imprime Preço
 Imprime Marca
 Imprime Referência
 Imprimir lista de produtos
 Imprime Nome Fantasia da Empresa

- Outros Filtros

Fornecedor:

Marca:

Grupo:

Sub-Grupo:

Grade:

Alt. na Tab. preço: // :// a // ://

Consulta de Lista de Impressão

Filtrar por: Valor do Campo:

Código

Código	Descrição
601	Lista de Impressão teste 001

Grid de Dados

Cod. Barra	Referencia	Descricao	Fornecedor	Preco	Observacao
* 2010000001158	123801	PRODUTO TESTE		5,00	wewewewe